

PROJECT 工事中です

完成予想パース



京都駅の近くに建つ老舗旅館の建替え工事です。修学旅行生を400人規模で受け入れ可能な和風旅館で、生徒が一緒に食事ができる大宴会場を備えています。

旅館 銀閣

新築工事

京都府京都市 23年3月竣工予定  
 施主 株式会社 銀閣  
 施工 真柄建設株式会社  
 RC造地下2階地上9階建

客室は、車椅子対応として床段差を無くしています。建物周囲には水の流れ、エントランスロビーには滝を設け、坪庭を各所に配置するなど、潤いのあるモダン和風のデザインでまごめています。

(宮本・丸山・山根)

完成予想パース



京都市営保育所の移転新築工事です。乳幼児の生活の場として温かみのある空間とするため、京都市域産材(みやこ杣木)を構造材、内外装材に使用しています。

京都市楽只保育所

新築工事

京都府京都市 21年12月竣工予定  
 施主 京都市長  
 施工 株式会社 高塚工務店  
 木造一部RC造  
 地上2階建

災害時の避難の安全性に配慮し、1階に乳児室、2階に幼児室を配置しました。また、2階に遊戯室、プールを配置し、下階への振動や防音対策として、1〜2階床までをRC造し、2階を木造・RC造とし、平面的にも断面的にも混構造としています。外装は極力素材を素のまま現す計画としています。

(富永・細岡)

NEWS 新入社員ご挨拶



かみとかはら まさき  
 上高原 将礼

本年度より、京都建築事務所に入社しました上高原将礼と申します。大学では都市計画を専攻し、卒論では渋谷のスケートボードの都市空間や人々とのインタラクティブな関わりについて研究しました。当社の設計業務の多くを占める医療・福祉施設も、人々の都市での生活を支える場という点ではこれまでの学びも生きてくるかと思えます。社内業務だけでなく、まちとしての京都のことも含め、多くの知識を吸収し良い設計ができるよう精進して参りますので、よろしくお願い致します。

とれみ発行50号ご挨拶

京都建築事務所ニュース「とれみ」は、本号で発行50号を迎えました。これもひとえに、みなさまのご協力によるものと心より御礼申し上げます。これからも「とれみ」を通じて、建築物の紹介や当社に関するニュースなど、様々な情報を発信して参ります。今後ともよろしくお願ひ申し上げます。



1995年夏  
 とれみVol.1創刊



2月の穏やかに晴れた日に河井寛次郎記念館を訪れました。記念館は寛次郎が47歳の時に設計、建築された自宅兼仕事場です。数々の調度品が生活空間に溶け込み、丁寧な暮らしが窺えます。2階の書斎の窓から見える京都の町並みも風情があり、ゆったりとした時間の流れを感じます。気がつけば2時間もの滞在。敷地の奥にある大きな登り窯も必見です。

芝田 祐子 Yuko Shibata

Editors

富永 斉美 Hitomi Tominaga  
 浜口 直子 Naoko Hamaguchi  
 中村 円香 Madoka Nakamura

お問い合わせ・ご相談は

株式会社 京都建築事務所

〒604-8083  
 京都市中京区三条通柳馬場東入中之町10番地  
 TEL:075-211-7277 FAX:075-211-7270  
 ホームページURL <http://www.kyoto-archi.co.jp/>  
 メールアドレス [info@kyoto-archi.co.jp](mailto:info@kyoto-archi.co.jp)



とれみvol.50 2021年5月発行

京都建築事務所ニュース

とれみ

とれみとは、ラテン語の「tres(3)」と日本語の「笑み」一施主、施工者、設計者—三者の笑みを表しています。

WORKS

外観



従来の京都銀行の支店とは違い、店頭窓口を設けないデジタル拠点としての第二号店を開業する事業です。  
外観は方形屋根として、趣があり、軒の深い落ち着いた印象にしました。また、軒裏まで高さのある連窓として屋根が浮いているように見せ、スッキリとした軽快さも演出しました。  
内部は、部 勾配天井として、木製竿縁の化粧や壁面に同材のルーバーを設けることで、広がりのある京都らしいデザインとしました。メインの営業室とロビーは、ガラス製パーテーションで区切られ、将来の平面プラン変更に対応できます。(中村・丸山)

ロビー



外観南西面



1989年に竣工した特別養護老人ホームの改修工事です。  
既存躯体を生かした間取り変更や利用者フロアのお風呂の新設、エレベーターを含めた各設備の入れ替え、外壁の洗浄工事を行いました。工期を数回に分けることで、施設を稼働しながらの工事を実現することができました。(石林・馬場)

ロビー



ロビー



一時保護施設1階食堂・居間



京銀デジタル  
コネクト左京  
新築工事

京都府京都市 21年3月竣工  
施主 株式会社 京都銀行  
施工 野口建設株式会社  
鉄骨造地上1階建

あしや聖徳園  
改修工事

兵庫県芦屋市 21年2月竣工  
施主 社会福祉法人聖徳園  
施工 石黒建設株式会社  
RC造  
地下2階地上2階建

高鷲学園  
改修・増築工事

大阪府羽曳野市 21年2月竣工  
施主 社会福祉法人 大阪福祉事業財団  
施工 花谷建設株式会社  
増築部・木造 地上2階建

[特集] 徳島健康生活協同組合 徳島健生病院

徳島健康生活協同組合  
徳島健生病院  
新病院建設事業

徳島県徳島市 20年10月竣工  
施主 徳島健康生活協同組合  
施工 株式会社 合田工務店  
鉄骨造地上5階建



外観 北西側より見る

設計趣旨

徳島市の中心部に近い住宅が立ち並んだ地域にある、急性期、回復期、慢性期医療を担う186床の病院です。その既存の病院に隣接した土地を新たに取得し、新病院を建設しました。

新病院では分散していたリハビリや検査部門などを集約、病棟の再編などを行い、療養環境や労働環境の向上を図りました。さらには建物の耐震性の向上、BCP対策などに配慮しました。また既存建物には病棟部門の一部と事務部門等が入る計画とし、耐震改修を行っています。

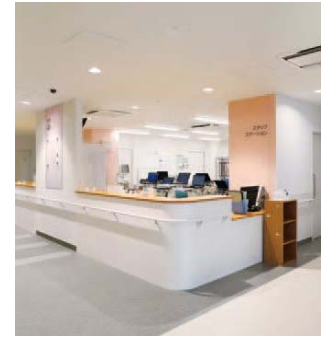
インテリアデザインやサインデザインには、伝統工芸の「阿波しじら織」をモチーフにしたパターンと明るい色彩を用いることで、目で見ても分かりやすく、開放感のある空間を目指しました。その過程では3D-CADを用いたプレゼンテーションを行い、お互いの理解を深めることができました。また職員や組合員の方々とワークショップを行い、様々な意見を集約して、設計に活かしました。



1階 待合



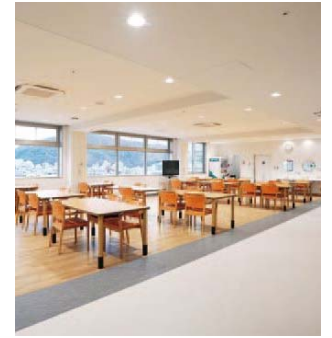
1階 外科・整形外科受付



4階 スタッフステーション



4階 4床室



5階 食堂

voice

2020年12月、ようやく新病院開院の日を迎えることができました。昭和の香り高い老朽化した病院で、一人当たりの面積も狭く前時代的、そして場合によっては8人ひと部屋で患者さんを診るしかなく、経営も厳しく職員も下を向きがちであった日々がようやく過去のものとなったのです。当初の計画から2転3転、頓挫しかかる局面もありましたが、京都建築事務所の皆様が長らくかかわってくださり、ここまで辿り着くことができました。そうして出来上がった病院は無駄がなくとても機能的なのですが、決してそれだけでなく、広い窓から光を取り入れる工夫が随所になされ、木のぬくもりもあり、徳島市のシンボルである眉山を見ながら療養できる場所になりました。竣工式にお招きした病院長の方々から、「職員目線の配慮が行き届いた素晴らしい病院ですね」と言われたことは喜びです。大事につかっていきます。ありがとうございました。



院長 佐々木 清美 様

(川下・細見・山崎・金重)