



信和化工株式会社が新たな生産拠点として移転・新築を行うプロジェクトです。従来は製品ごとに建

信和化工株式会社 (仮称) 淀工場 移転新築工事

京都府京都市
27年3月竣工予定
施主 信和化工株式会社
施工 要建設株式会社
鉄骨造地上3階建

物が分かれ非効率でしたが、計画施設では各生産部門を一棟に集約し、生産効率の向上を図ります。将来の設備増設にも対応可能な計画とし、今後の発展を支える拠点を目指します。
(若林・浜口・波多野・山村)



京都銀行修学院支店の移転新築工事です。1階は店頭窓口と営業室、2階は、お客様のご相談にお応えするため、ゆったりとしたロビーや複数の会議室を配置しています。「心安らぐ空間のご提供」を設計コンセプトとし、日本の伝統文化のひとつである「折り紙」をモチーフとした外観をデザインしました。省エネ性能は「ZEB Ready」を取得予定です。

京都銀行 修学院支店 移転新築工事

京都府京都市
26年6月竣工予定
施主 株式会社京都銀行
施工 野口建設株式会社
鉄骨造地上3階建



ゆう薬局 本部ビル 増築工事

京都府京都市
26年6月竣工予定
施主 株式会社ゆう
ホルディングス
施工 株式会社角三建設
鉄骨造地上3階建

10年前に竣工した事務所ビルの増築工事です。少人数で利用できる会議室、倉庫、職員の休憩やイベントに利用できるフリースペースなど、現状不足している機能を盛り込んだプランになっています。既存棟とは2、3階でつながり、1階は既存棟から一旦外に出てアクセスする離れのような場所になっています。
(富永・伊達)



協力事務所の皆さんとの2025年忘年会にて

新しい年を迎え、気持ちも新たに皆様のお力になれるよう取り組んでまいります。
昨年中のご支援ご厚情に心より感謝申し上げます。
本年も変わらぬご指導ご鞭撻を賜りますようお願い申し上げます。

社員一同

Editors

富永 斉美 Hitomi Tominaga
浜口 直子 Naoko Hamaguchi
阿部 麻衣子 Maiko Abe
中村 円香 Madoka Nakamura

お問い合わせ・ご相談は

株式会社 京都建築事務所

〒604-8083
京都市中京区三条通柳馬場東入中之町10番地
TEL:075-211-7277 FAX:075-211-7270
ホームページURL <http://www.kyoto-archi.co.jp/>
メールアドレス info@kyoto-archi.co.jp



とれみ

[特集] チャーム・ケア・コーポレーション チャームスイート宝塚小浜・チャームスイート苦楽園

チャーム・ケア・コーポレーションは、首都圏・近畿圏の都市部を中心に介護付有料老人ホームを運営されています。2025年6月時点で105ホーム、ホーム居室数約7,100室の老人ホームを展開されています。弊社が関わらせて頂いている5ホームのうち、昨年度竣工した2ホームをご紹介します。(若林・細岡)

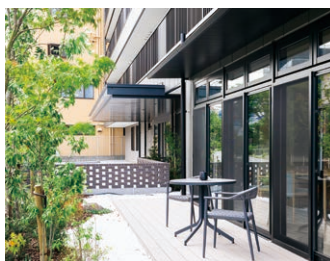
チャームスイート 宝塚小浜

兵庫県宝塚市 24年6月竣工
 施主 株式会社チャーム・ケア・コーポレーション
 施工 日本建設株式会社 大阪支店
 鉄骨造地上5階建
 定員 80室(80人)



外観南面

自然環境に恵まれた宝塚にふさわしい花と緑に囲まれた住空間となるよう、室内と庭との連続性を意識しました。前面道路からも緑が楽しめるように、透かし積みのレンガの塀を設置しています。庭にそれぞれテーマをもたせ、宝塚市の花(スミレ、ダリア)を取り入れました。



南側テラス



アプローチ

外壁はグレーを基調とした無彩色とすることで、ALC版の素材感を極力抑えました。それと対比するように、エントランスまわりの外壁はピンコロスライスタイル貼しました。宝塚市役所(村野藤吾設計)の外壁レンガ積のイメージを踏襲しています。



エントランスホール

内装については、小浜宿^{*1)}の名水「玉の井」や武庫川の水の流れやきらめきをコンセプトにアクセントカラーを選定しました。1階エントランスの床タイルは、小浜宿の旧街道の石畳をモチーフとしています。

^{*1)}敷地北部に位置する歴史的エリアで、京伏見街道、西宮街道、有馬街道の3つの街道の起点となる宿場町。かつて名水「玉の井」の地として酒造が発達しました。



エレベーターホール



居室



ダイニング1



ダイニング2



談話コーナー1



談話コーナー2

チャームスイート 苦楽園

兵庫県西宮市 24年7月竣工
 施主 株式会社チャーム・ケア・コーポレーション
 施工 日本建設株式会社 大阪支店
 鉄筋コンクリート造地下1階地上5階建
 定員 72室(80人)



外観



エントランスホール



エレベーターホール



ダイニング



介護浴室



Activity



ダイニングでは、バイオリンとピアノのコンサート、ギターと歌やトランペット独奏などの多彩なアクティビティを、毎日のように開催されています。「潤いある生活」をコンセプトに、心豊かな時間を提供されています。

